

CIFRAS DE PARTICIPACION FITUR 2017

	FITUR 2017	FITUR 2016	DIFERENCIA
SUPERFICIE DE EXPOSICIÓN			
Bruta (en m2)	130.530	130.530	
Neta (en m2)	62.713	57.610	9%
EMPRESAS EXPOSITORAS (titulares + coexpositores)			
TITULARES DE STAND	756	713	6%
PAÍSES/REGIONES PARTICIPANTES			
	165	164	
PROFESIONALES PARTICIPANTES			
VISITANTES PROFESIONALES	78.204	67.858	
EXPOSITORES (pases leídos)	57.634	56.801	
PÚBLICO NO PROFESIONAL			
	109.134	107.019	2%
TOTAL DE PARTICIPANTES			
	244.972	231.677	6%
PERIODISTAS			
Periodistas y bloggers acreditados	7.542	7.184	5%
Nº de medios y blogs	5.018	4.257	18%
Nº de países de procedencia de los periodistas	58	50	
AUTORIDADES			
Ministros/Secretarios Estado de Turismo, Embajadores y Directores del Organismo Nacional de Turismo	171	137	

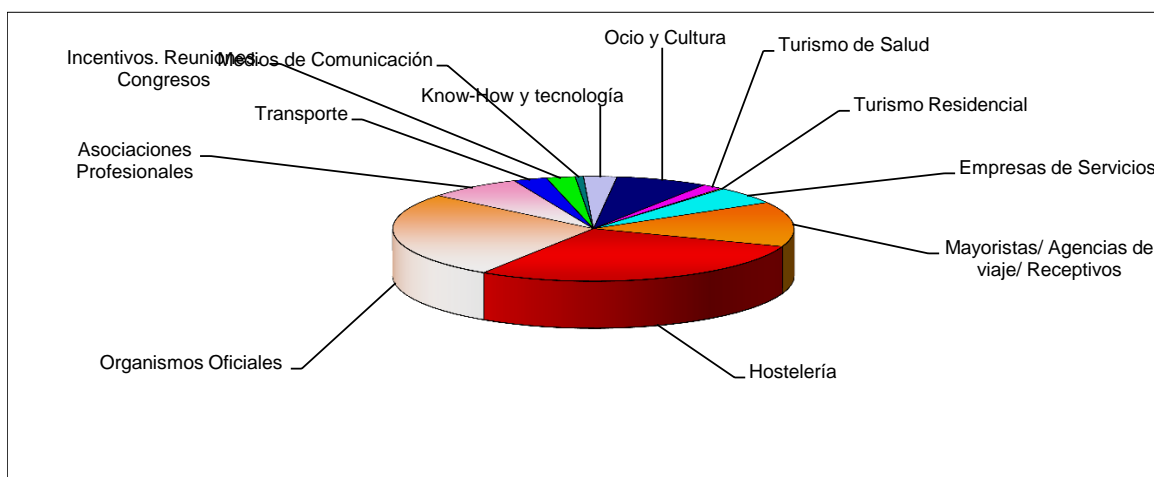
PRESENCIA EN REDES SOCIALES

Más de 160.000 seguidores internacionales en las principales plataformas sociales
 65 mil usuarios en twitter, más de 98.000 tuits con los hashtags #FITUR2017 y #FITUR
 trending topic

DISTRIBUCIÓN DE LA PARTICIPACIÓN

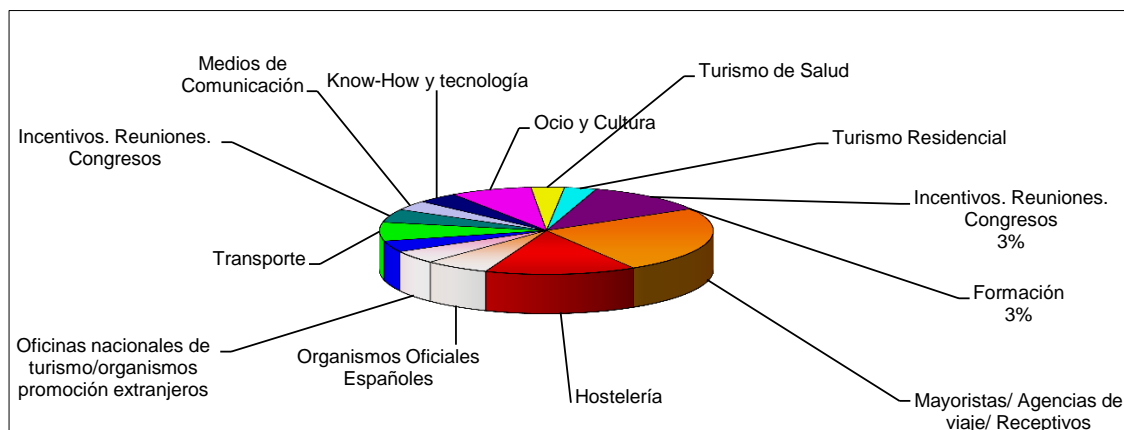
EXPOSITORES. PARTICIPACIÓN POR SECTORES

Mayoristas/ Agencias de viaje/ Receptivos	13,9%
Hostelería	28,6%
Organismos Oficiales	26,7%
Asociaciones Profesionales	7,6%
Transporte	2,7%
Incentivos. Reuniones. Congresos	2,3%
Medios de Comunicación	0,7%
Know-How y tecnología	2,7%
Ocio y Cultura	7,4%
Turismo de Salud	1,7%
Turismo Residencial	0,2%
Empresas de Servicios	5,5%



VISITANTES PROFESIONALES. DISTRIBUCIÓN POR ACTIVIDAD DE SU EMPRESA

Mayoristas/ Agencias de viaje/ Receptivos	24,6%
Hostelería	14,6%
Organismos Oficiales Españoles	6,3%
Oficinas nacionales de turismo/organismos promoción extranjeros	4,8%
Asociaciones Profesionales	4,2%
Transporte	6,9%
Incentivos. Reuniones. Congresos	5,0%
Medios de Comunicación	3,6%
Know-How y tecnología	4,0%
Ocio y Cultura	7,9%
Turismo de Salud	3,2%
Turismo Residencial	3,1%
Empresas de Servicios	11,8%

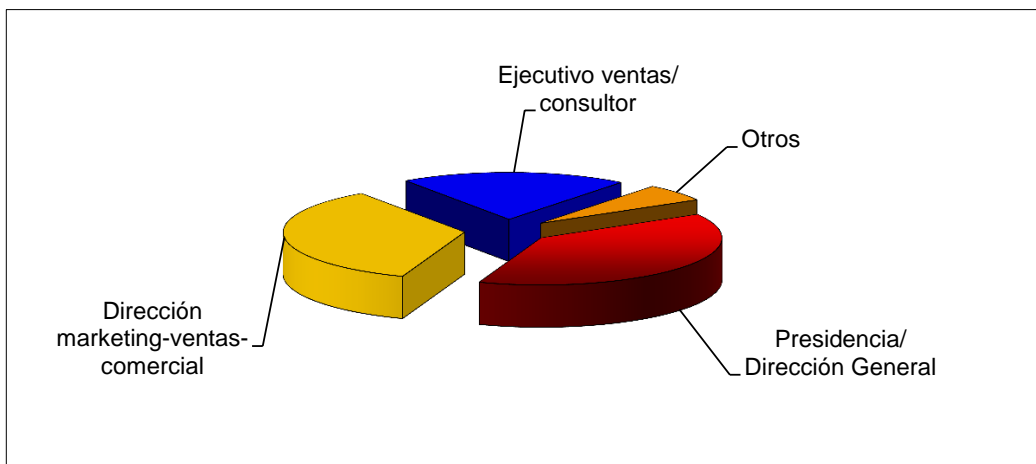


VISITANTES PROFESIONALES. DISTRIBUCIÓN POR TIPO DE TURISMO DE SU INTERÉS

Accesible	3,1%
Aventura	4,2%
Bajo coste	2,4%
Buceo	1,4%
Caza y pesca	1,0%
Cicloturismo	1,8%
Compras	2,5%
Cruceros	3,2%
Cultural	6,5%
Ecuestre	1,0%
Enológico	2,8%
Espacial	0,6%
Esquí y deportes de invierno	1,9%
Eventos (deportivos, culturales, musicales)	4,9%
Familiar	5,2%
Gastronómico	4,4%
Golf	2,0%
Idiomático	1,3%
Juego	0,7%
Juvenil y escolar	1,6%
LGBT	1,5%
Lujo	4,3%
Lunas de miel	2,8%
Montaña y senderismo	2,6%
Náutico	1,5%
Negocios, reuniones e incentivos	4,4%
Ocio nocturno	1,6%
Ornitológico	1,0%
Religioso	1,7%
Residencial	1,4%
Rural	2,8%
Safaris	1,4%
Salud y belleza	2,4%
Singles	1,7%
Sol y playa	5,0%
Solidario	0,9%
Sostenible/ ecoturismo	2,8%
Tercera edad	2,2%
Urbano	3,9%
Vivencial	1,6%

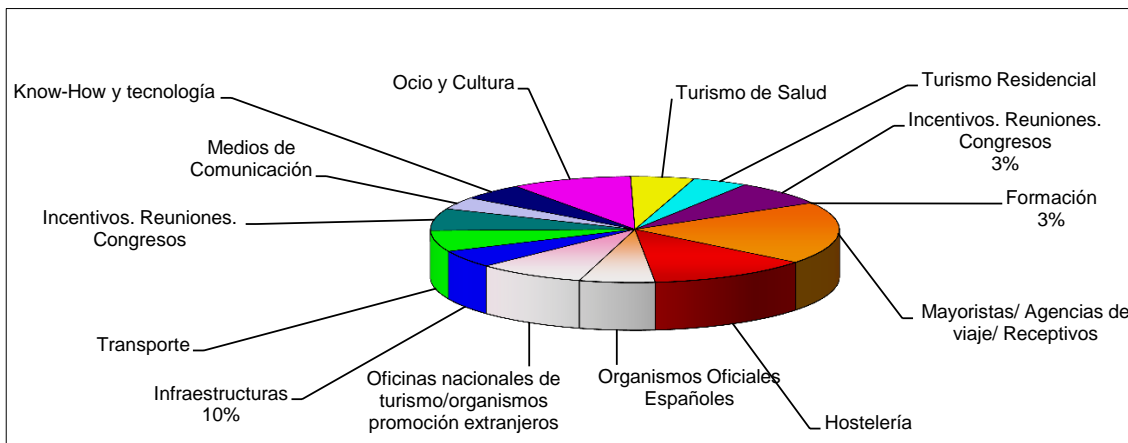
VISITANTES PROFESIONALES. DISTRIBUCIÓN POR CARGO

Presidencia/ Dirección General	39%
Dirección marketing-ventas-comercial	35%
Ejecutivo ventas/ consultor	20%
Otros	6%



VISITANTES PROFESIONALES. DISTRIBUCIÓN POR SECTOR DE INTERÉS

Mayoristas/ Agencias de viaje/ Receptivos	19,0%
Hostelería	12,7%
Organismos Oficiales Españoles	6,0%
Oficinas nacionales de turismo/organismos promoción extranjeros	8,5%
Asociaciones Profesionales	5,3%
Transporte	6,4%
Incentivos. Reuniones. Congresos	6,7%
Medios de Comunicación	3,8%
Know-How y tecnología	5,0%
Ocio y Cultura	9,6%
Turismo de Salud	5,0%
Turismo Residencial	4,4%
Empresas de Servicios	7,6%



VISITANTES PROFESIONALES. DISTRIBUCIÓN POR AREA GEOGRÁFICA DE INTERÉS

Africa del Norte	2,1%
Africa Central y Occidental	1,9%
Africa Oriental	1,3%
Africa Meridional	1,4%
América del Norte	5,1%
América Central y Caribe	4,9%
América del Sur	5,8%
Asia Central	2,5%
Asia Meridional	2,2%
Asia del Nordeste	2,0%
Asia del Sudeste	2,6%
Oceanía	1,9%
Europa Occidental	13,5%
Europa Meridional y Mediterránea	13,4%
Europa Central y Oriental	10,3%
Europa del Norte	10,2%
Oriente Próximo	2,3%
Global	16,6%

